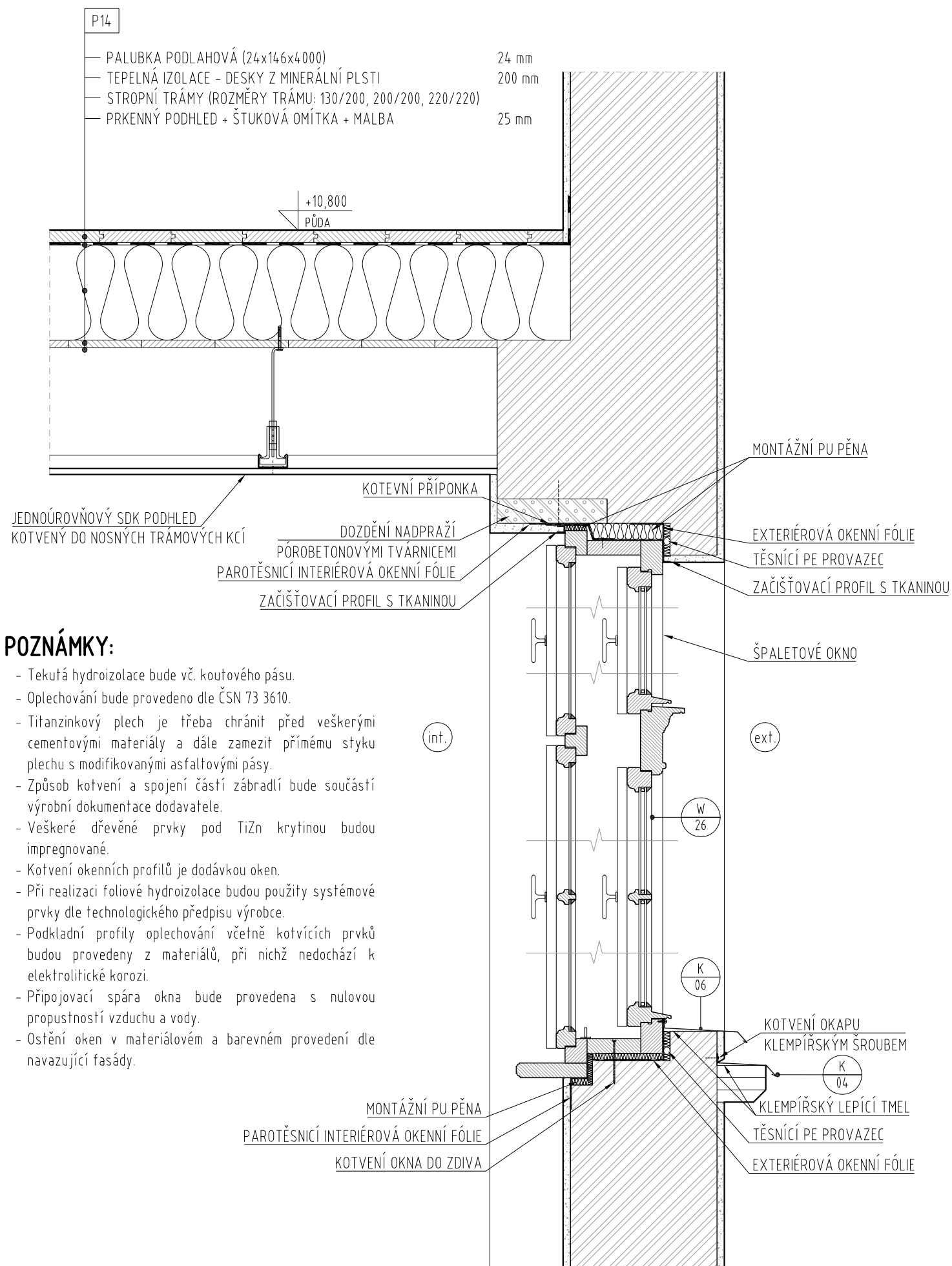


DETAIL ŠPALETOVÉHO OKNA

M 1:10



- POZNÁMKY:**
- Tekutá hydroizolace bude vč. koutového pásu.
  - Oplechování bude provedeno dle ČSN 73 3610.
  - Titanizinkový plech je třeba chránit před veškerými cementovými materiály a dále zamezit přímému styku plechu s modifikovanými asfaltovými pásy.
  - Způsob kotvení a spojení částí zábradlí bude součástí výrobní dokumentace dodavatele.
  - Veškeré dřevěné prvky pod TiZn krytinou budou impregnované.
  - Kotvení okenních profilů je dodávkou oken.
  - Při realizaci foliové hydroizolace budou použity systémové prvky dle technologického předpisu výrobce.
  - Podkladní profily oplechování včetně kotvicích prvků budou provedeny z materiálů, při nichž nedochází k elektrolitické korozi.
  - Připojovací spára okna bude provedena s nulovou propustností vzduchu a vody.
  - Ostění oken v materiálovém a barevném provedení dle navazující fasády.

<div>Ministerstvo dopravy Státní fond dopravní infrastruktury</div>			
Jiná ověření:		Paré:	
Orientační schéma:		Razítko oprávněné osoby:	
Revize:		Datum:	
Popis:		Kontroloval:	
Stavebník/Investor:		Správa železnic, státní organizace	
Adresa:		Dlážděná 1003/7, 110 00 Praha 1	
Zástupce investora:		Stavební správa západ	
Adresa:		Sokolovská 1995/278, 190 00 Praha 9	
Zhotovitel díla:		APRIS 3MP s.r.o.	
Adresa:		Baarova 231/36, 140 00 Praha 4	
Kontakt:		T: +420 261 260 358 E: apris@apris.cz	
Zhotovitel objektu:		APRIS 3MP s.r.o.	
Adresa:		Baarova 231/36, 140 00 Praha 4	
Kontakt:		T: +420 261 260 358 E: apris@apris.cz	
Hlavní projektant (HIP):		Ing. Vojtěch Hejl	
Specialista:		-	
Název stavby/akce:		REKONSTRUKCE VÝPRAVNÍ BUDOVY V ŽST. FRANTIŠKOVY LÁZNĚ	
Název části:		Pozemní objekty výpravních budov a budov zastávek	
Název objektu/díle části:		Výpravní budova v žst. Františkovy Lázně	
Název přílohy:		Architektonicko-stavební řešení	
Název díle části přílohy:		Detail špaletového okna	
Odpovědný projektant:		Zpracovatel přílohy:	
Ing. arch. M. Tylšová		Bc. Yuriy Shelemba	
Kraj:		Katastrální území:	
Karlovarský		Františkovy Lázně	
Měřítko:		1:10	
Formáty:		2xA4	
TUDU:		021111	
Označení investora:		S631700099	
Označení zhotovitele:		2020052	
Označení části:		D.2.2.1	
Označení objektu/komplexu:		SO 00-71-01.01	
Číslo přílohy:		2. 503	
Stupeň dokumentace:		PDPS	
Smluvní datum zpracování:		13.6.2022	
Označení investora: S 6 3 1 7 0 0 0 9 9 - P D P S - D 2 2 0 1 - S 0 0 0 7 1 0 1 - 0 1 - 2 - 5 0 3 - P 0 1			